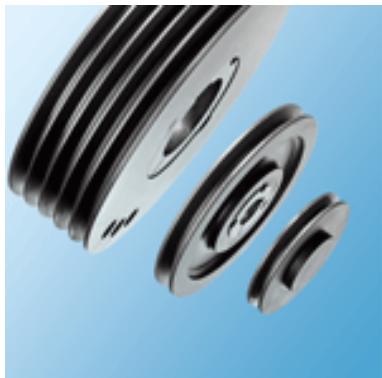


Fiche technique pour: SPA 118/200ZA



Poulie à gorge trapézoïdale pour alésage cylindrique KS SPA 118-2

Keilrillenscheibe für zylindrische Bohrung - Rillen nach DIN 2211

Référence

178615

EAN / code-barres



4014486232448

Votre prix

Sur demande

Informations sur les ventes

Unité de prix	1
Unité	Stück
Unité d'emballage	1
Contenu	1 PCE
Quantité minimale de commande	1

Spécifications de produits

ZITEC-Materialnummer	57606
Ausführung	Bodenscheibe (mit oder ohne Spiegel)
Baureihe	KS..SPA/13
Fertigbohrung [Millimeter]	38
Kranzbreite (b2) [Millimeter]	35
Material	EN-GJL 200 - DIN EN 1561
Nabenlänge (l) [Millimeter]	49
Profil	SPA
Richtdurchmesser (dd) [Millimeter]	118
Rillen	2
Intrastatnummer	84835020